



Katalog hiš

O nas ...

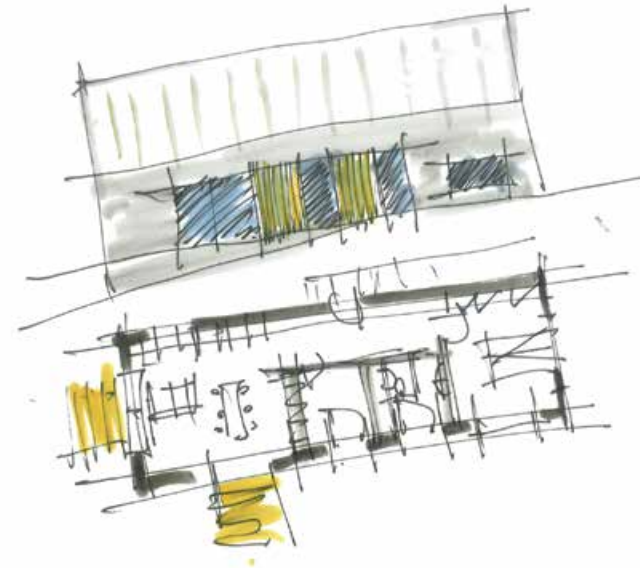
JUBHome je nova blagovna znamka skupine JUB, v okviru katere vstopamo na trg s ponudbo energijsko varčnih hiš: od nizkoenergijske hiše, pasivne hiše do plus energijske hiše. Sistem JUBHome je plod lastnega razvoja in proizvodnje. Zasnova temelji na energijski varčnosti in učinkovitosti, čvrstosti gradnje, na hitri in enostavni izvedbi ter arhitekturni raznolikosti.

Današnji graditelji družinskih hiš opuščajo navado, da morajo biti hiše tako velike, da je v njej prostora vsaj še za enega otroka z družino. Danes poleg udobja, funkcionalnosti, estetike in stroškovne racionalnosti zasledujemo še energijsko varčnost, kar med drugim pomeni, da bo vaša nova hiša varna naložba v prihodnost.

Tudi zaradi tega so današnje hiše lahko cenejše; manjše, a zato nič manj lepe, varne, funkcionalne in udobne. Investitorji želijo kompletno storitev in hitro vselitev po vnaprej znani ceni, zato vam pri nas nudimo vse od idejne zasnove do vselitve v novo hišo. Vse navedeno so bila izhodišča pri snovanju JUBHome hiš, ki jih za vas gradimo na ključ. Naše hiše združujejo prednosti masivne gradnje s hitrostjo montažne gradnje in so garancija za visoko kakovost izvedbe ter nizke stroške obratovanja in vzdrževanja.

JUBHome hiše, predstavljene v katalogu, so naše videnje sodobnih hiš: vsaka je zgodba zase in upamo, da vam bodo v navdih in inspiracijo. Seveda smo vaš partner in vam prisluhnemo tudi pri še tako nenavadnih in povsem individualnih željah. Preverite, preizkusite, z veseljem vas pričakujemo!

Marjan Krabonja
direktor



Varnost

Masivna konstrukcija, celovit pristop h gradnji in izdatna potresna testiranja, narejena na zunanjih inštitucijah, omogočajo, da bo vaša hiša varna tudi ob dogodkih, nad katerimi nimamo moči.

Energijska učinkovitost

Pri JUBHome hišah so upoštevana načela energijske učinkovitosti, zato imajo hiše kompaktne volumne s strateško orientiranimi okni, previsi, ki senčijo okna poleti, dobro izoliran ovoj brez toplotnih mostov... Vse to pomeni, da bo vaša hiša imela nizke stroške obratovanja in vzdrževanja ter je varna investicija v prihodnost.

Funkcionalnost

Naše hiše so zasnovane za in okoli uporabnika. So razkošne tam, kjer to šteje in skromne tam, kjer odvečnega prostora ne potrebujete. Zakaj bi že sedaj plačevali kvadratne metre, ki jih verjetno nikoli ne boste potrebovali?

Design

Lepota je zelo relativen pojem, vseeno pa se večina opazovalcev hitro poenoti glede tega ali je neka stvar lepa ali ne. Trudimo se, da so JUBHome hiše privlačne tako zunaj kot znotraj, in vam omogočajo kvaliteten stik z naravo okoli vas.

Bivalno ugodje

Odlično toplotno izoliran ovoj hiše, nosilna konstrukcija z visoko toplotno stabilnostjo, vgradnja kvalitetnih oken in vrat, talno ogrevanje ter prezračevanje z vračanjem toplote je le nekaj izmed bistvenih elementov, ki delajo vaš JUBHome dom prijeten prostor za bivanje.

Kakovost

Kakovost je naše vodilo od prvih idej in snovanja sistema gradnje JUBHome naprej. Izvedena testiranja, pridobljena tehnična soglasja in certifikati to potrjujejo. Sama zase govori tudi več kot 145 letna tradicija JUB-a.

Individualnost

Vsaka zgrajena hiša JUBHome, tipska ali povsem individualna, je zgodba zase. Prilagojena je vašim željam in zasnovana za vas. Število različnih možnosti in variant je praktično neomejeno.

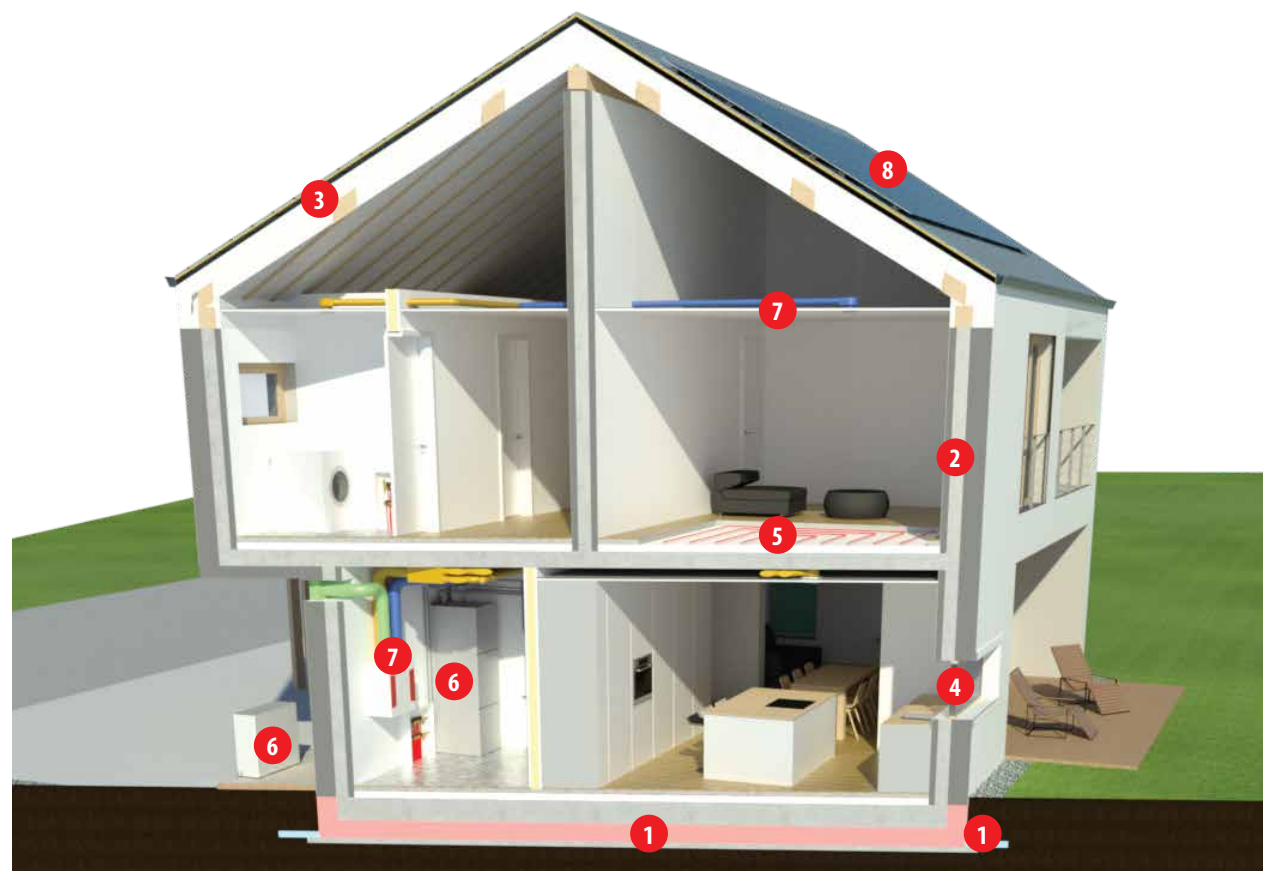
Zasnova hiš JUBHome



Poleg lokacije in zasnove objekta so za energijsko učinkovitost in udobje bistvenega pomena uporabljeni elementi na ovojju stavbe. Konstrukcijski sistemi JUBHome so izjemno toplotno izolativni, hkrati pa imajo visoko sposobnost akumulacije toplote. Če jih dopolnimo s kvalitetnim in zraketesno vgrajenim stavbnim pohištvom, dobimo energijsko zelo učinkovite hiše. Potrebe po toploti in hladu so tako nizke, da lahko prijetno bivalno ugodje dosežemo

že z zelo malo energije, to je z uporabo različnih toplotnih črpalk v režimu nizkotemperaturnega ogrevanja, na željo pa tudi z drugimi sistemi. Uporabljamo reverzibilne toplotne črpalke, s katerimi lahko poleg ogrevanja objekta le tega tudi hladimo. Za ogrevanje se uporablja sistem nizkotemperaturnega ploskovnega (talnega) ogrevanja. Pri izjemno dobrih pasivnih hišah lahko toplotne izgube hiše pokrijemo že zgolj s toplozračnim ogrevanjem.

Najboljše bivalno ugodje v hišah JUBHome dosežemo z vgradnjo mehanskega prezračevanja z vračanjem toplote odpadnega zraka (rekuperacijo). Nakup takega prezračevalnega sistema nam omogoča zmanjšanje toplotnih izgub zaradi prezračevanja z odpiranjem oken, hkrati pa zagotavlja vedno svež in primerno topel zrak. Potrebe po električni energiji se lahko pokrivajo tudi z uporabo sončnih elektrarn, ki se namestijo na strešino ustrezne orientacije in naklona.

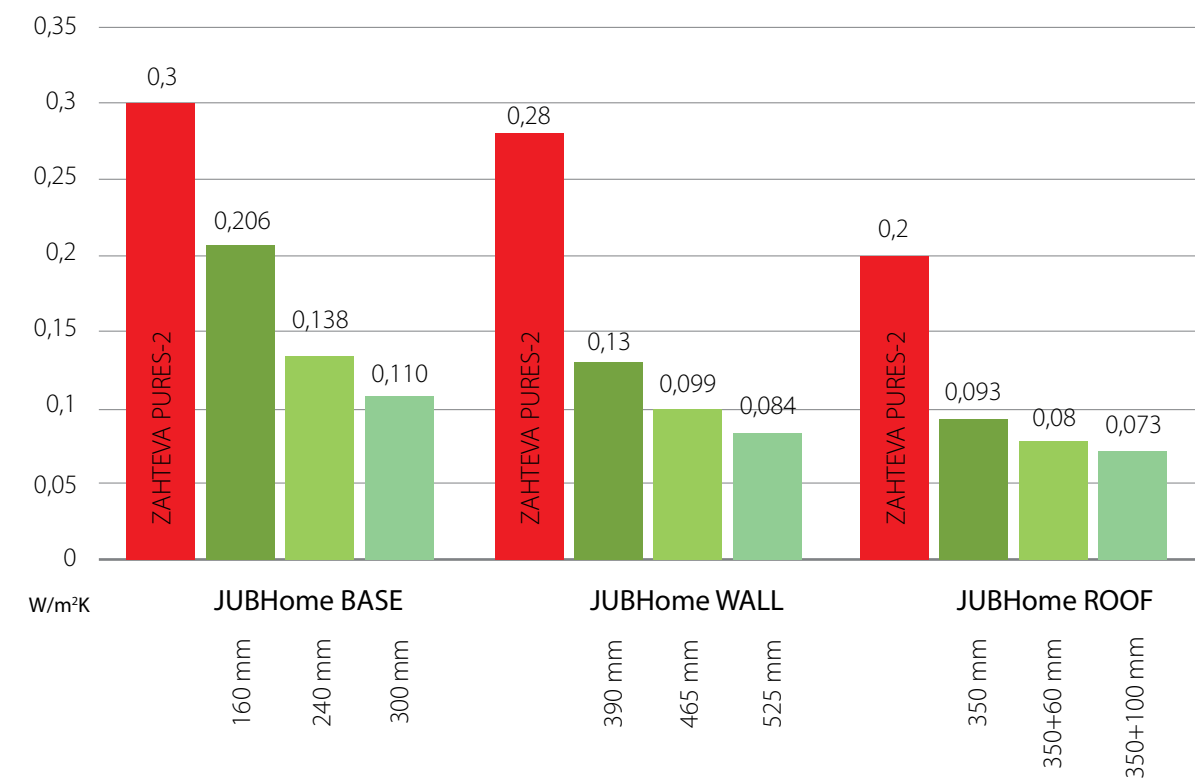


1. JUBHome BASE sistem toplotne izolacije temeljne plošče **2.** JUBHome WALL sistem za gradnjo sten **3.** JUBHome ROOF sistem strešne toplotne izolacije **4.** Kvalitetno stavbno pohištvo z zraketesno montažo **5.** Razvod talnega ogrevanja **6.** Toplotna črpalka **7.** Sistem centralnega prezračevanja z rekuperacijo **8.** Sončna elektrarna - fotovoltaika

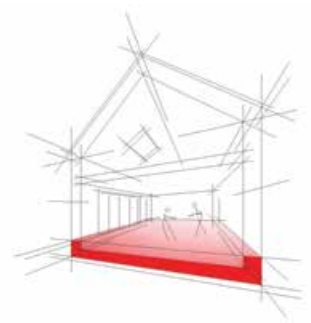
Sistemi gradnje JUBHome

Pri JUBHome zadeve rešujemo sistemsko, zato smo razvili lasten in celovit sistem masivne gradnje v načinu ICF (Insulated Concrete Form), način gradnje s toplotno izolativnimi opažnimi elementi. Naše rešitve zajemajo vse konstrukcijske sklope objekta: toplotno izolacijo temeljne plošče objekta (JUBHome BASE), rešitve za gradnjo sten (JUBHome WALL) in strehe (JUBHome ROOF). Vsi produkti so rezultat lastnega znanja in proizvedeni v Sloveniji. Sistem toplotne izolacije temeljne plošče JUBHome BASE in sistem za gradnjo sten JUBHome WALL sta namensko razvita in testirana za gradnjo na potresno ogroženih območjih. ICF sistemi so v svetu sicer že dalj časa uveljavljeni pri gradnji stavb, saj sistemsko omogočajo kakovostno in hitro masivno gradnjo energijsko zelo učinkovitih stavb.

Toplotne prehodnosti JUBHome konstrukcij



Oglejte si video posnetek potresnih testiranj JUBHome: www.jubhome.eu/sistemi/jubhome-wall/prednosti/

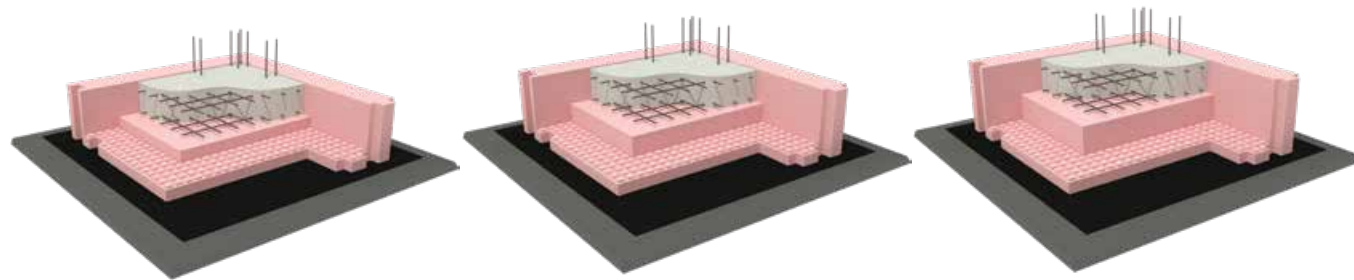


JUBHome BASE



Sistem JUBHome BASE je kombinacija toplotno izolacijske kadi pod temeljno ploščo in obodne toplotne izolacije zemljine, ki preprečuje zmrzovanje in tajanje tal pod robovi temeljne plošče nad globino zmrzovanja. Sistem zagotavlja temeljenje stavb brez toplotnih mostov. Minimalna vodovpojnost toplotnoizolativnih elementov (do 1%) in možnost izdelave neprekinjenega hidroizolacijskega ovoja oboda so zagotovilo, da bodo toplotnoizolativne lastnosti sistema JUBHome BASE z leti ostale nespremenjene. Na razpolago sta dve tlačni trdnosti toplotne izolacije in tri standardne debeline sistema JUBHome BASE, ki zagotavljajo toplotne prehodnosti od 0,1 do 0,2 W/m²K. Sistem JUBHome BASE je prvi in zaenkrat edini slovenski sistem izoliranja temeljne plošče s certificiranimi detajli za pasivno gradnjo in certifikatom inštituta Passivhaus.

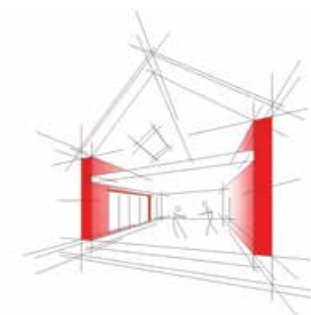
Razpoložljive debeline dna toplotno izolacijske kadi JUBHome BASE



toplotna prehodnost: **0,206 W/m²K**
debelina toplotne izolacije: **160 mm**

toplotna prehodnost: **0,138 W/m²K**
debelina toplotne izolacije: **240 mm**

toplotna prehodnost: **0,110 W/m²K**
debelina toplotne izolacije: **300 mm**

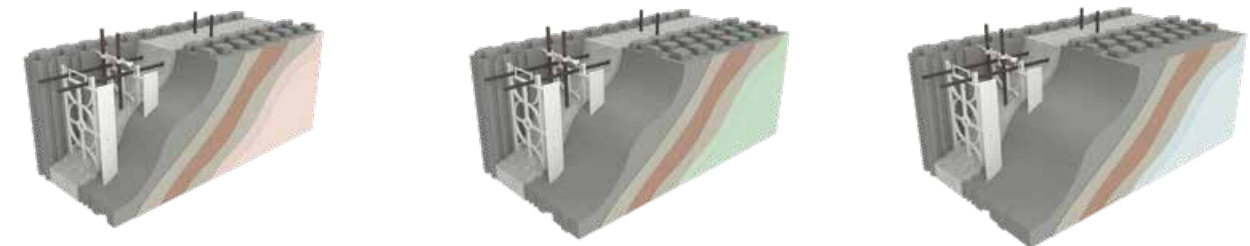


JUBHome WALL

JUBHome WALL je ICF sistem za gradnjo armiranobetonskih sten s toplotnoizolativnimi opažnimi elementi iz grafitnega ekspaniranega polistirena in je rezultat lastnega razvoja. Namenjen je gradnji energijsko varčnih masivnih stavb s ciljem zagotavljanja visoke kakovosti gradnje. Sistemsko zagotavlja zvezen toplotni in hidroizolacijski ovoj in zanemarljiv vpliv toplotnih mostov pri stiku z ostalimi konstrukcijskimi sklopi stavbe. Armiranobetonsko jedro ima visok nivo akumulacije toplote, kar povečuje toplotno stabilnost objekta. Celoten konstrukcijski sklop fasadne stene je zaradi zgolj 15 cm debelega nosilnega dela in tankoslojnih zaključnih obdelav pri isti debelini stene toplotno bolj izolativen od klasične zidane stene s toplotno izolacijo.

Sistem JUBHome WALL je eden izmed redkih sistemov ICF, razvitih za gradnjo na potresnih področjih in namensko testiran na Inštitutu za konstrukcije, potresno inženirstvo in računalništvo IKPIR FGG, Univerze v Ljubljani. Stene JUBHome WALL so primerne tudi za gradnjo sten pod nivojem terena. Tri različne debeline stenskih elementov za obodne stene zagotavljajo toplotno prehodnost sklopa JUBHome WALL od 0,08 do 0,13 W/m²K.

Razpoložljive debeline JUBHome WALL fasadnih elementov



JUBHome WALL 390

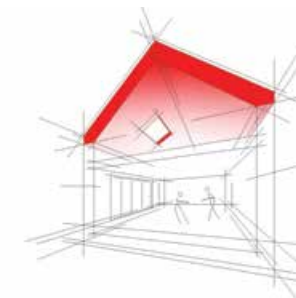
toplotna prehodnost: **0,130 W/m²K**
debelina stene: **390 mm**
debelina toplotne izolacije: **240mm**
požarna odpornost: **REI 120**

JUBHome WALL 465

toplotna prehodnost: **0,099 W/m²K**
debelina stene: **465 mm**
debelina toplotne izolacije: **315mm**
požarna odpornost: **REI 120**

JUBHome WALL 525

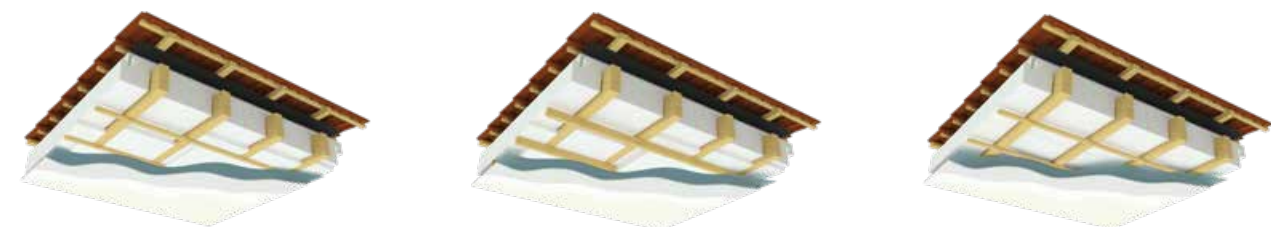
toplotna prehodnost: **0,084 W/m²K**
debelina stene: **525 mm**
debelina toplotne izolacije: **375mm**
požarna odpornost: **REI 120**



JUBHome ROOF

JUBHome ROOF je sistem strešne toplotne izolacije z visokoizolativnimi EPS elementi, ki se medsebojno povezujejo s stikom na pero in utor. Posamezni strešni elementi se tesno polagajo prek špirovcev ter sproti vijačijo, tako da je površina strešnih elementov pohodna že v času sestavljanja. Standardna debelina JUBHome ROOF elementov je 35 cm, kar pri koeficientu toplotne prevodnosti 0,033 W/mK, pomeni toplotno prehodnost elementa 0,093 W/m²K. V primeru potrebe po večji izolativnosti sklopa, se JUBHome ROOF elementi enostavno doizolirajo s spodnje strani. Sistem je primeren za vse naklone in oblike streh z lesenim ostrešjem.

Skupne debeline in lastnosti JUBHome ROOF elementov



toplotna prehodnost: **0,093 W/m²K**
debelina toplotne izolacije: **350 mm**

toplotna prehodnost: **0,080 W/m²K**
debelina toplotne izolacije: **410 mm**

toplotna prehodnost: **0,073 W/m²K**
debelina toplotne izolacije: **450 mm**

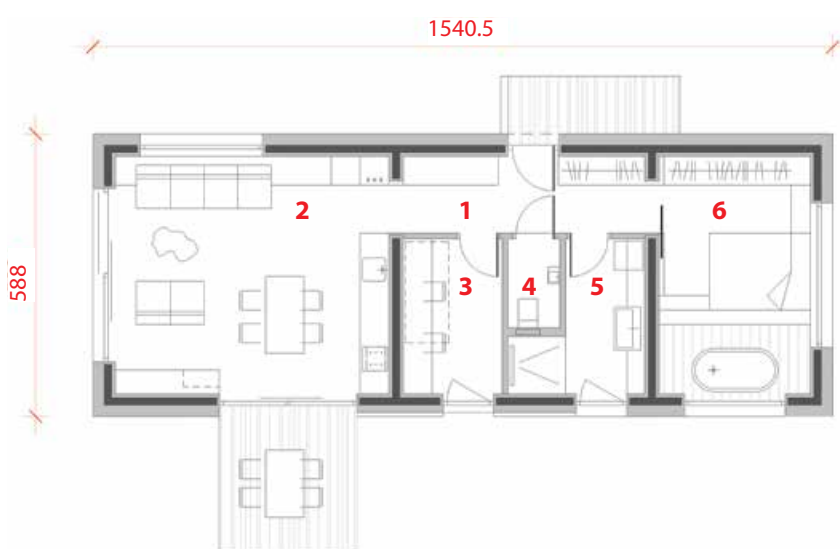
MINIMIS

Optimalno zasnovana arhitektura, ki je namenjena drugačnim. Ljudem, ki pred materialnimi dobrinami dajejo prednost nabiranju osebnih izkušenj in kvalitetnemu preživljanju prostega časa. Hiše iz te linije kljub manjši površini ustvarjajo kakovostno bivanjsko okolje in komunikacijo z obdajajočim zunanjim prostorom.



ODDIH ZA DVE OSEBI.

Hiša, zreducirana na tisto bistveno, kar od pribežališča za oddih pričakujemo. Ponuja stik z okoljem in intimni prostor za razvajanje.

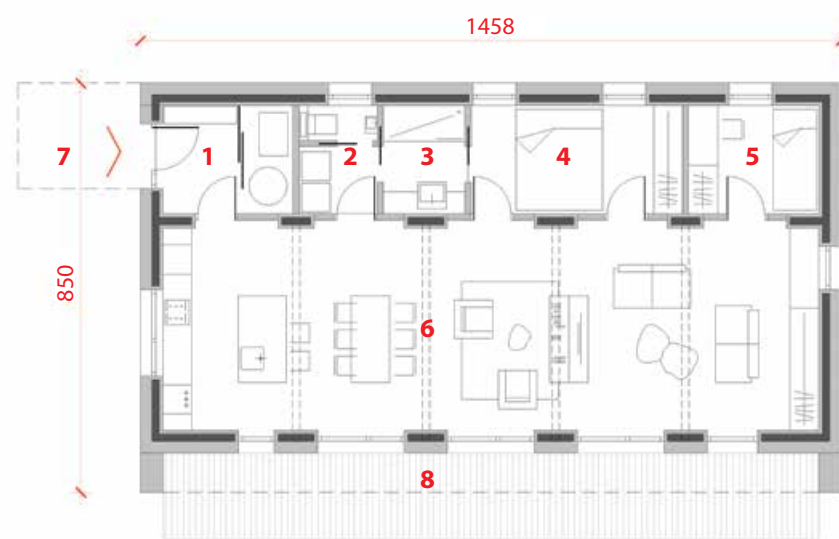


PRITLIČJE

1	VHOD	8,04 m ²
2	BIVALNI PROSTOR	28,22 m ²
3	KABINET	6,62 m ²
4	SANITARIJE	1,98 m ²
5	KOPALNICA	6,76 m ²
6	SPALNICA	15,30 m ²
		66,92 m²
7	NADSTREŠEN VHOD	4,30 m ²
STANOVANJSKA POVRŠINA		66,92 m²
OBJEKT SKUPAJ		71,22 m²



HIŠA JE ZASNOVANA ZA SODOBEN ŽIVLJENJSKI STIL, KO ZBIRAMO NEPRECENLJIVE OSEBNE IZKUŠNJE IN DOŽIVETJA RAJE, KOT POLNIMO SHRAMBE Z REČMI. Priljučna hiša nudi ravno prav prostora za udobno, prijetno bivanje ter z enostavno tlorisno zasnovo omogoča prilagajanje vsakokratnim potrebam in željam. Srce hiše je z vrtom povezan osrednji bivalni prostor, ki se dviga pod dvokapno streho in z lesenim ostrešjem daje vtis domačnosti in topline. Ob njem se v kompaktnem nizu vrstijo sekundarni prostori (vhod, kopalnica in spalnice), ki so z njim neposredno povezane. Razkošen osrednji bivalni prostor združuje kuhinjo, jedilnico in dnevno sobo, v njem pa se poljubno organizira tudi kotiček za branje, igralnico, dodatno sobo...



PRITLIČJE

1	VETROLOV S TEHNIČNO NIŠO	6,09 m ²
2	UTILITY IN WC	3,50 m ²
3	KOPALNICA	3,82 m ²
4	SPALNICA	9,87 m ²
5	OTROŠKA SOBA	6,09 m ²
6	BIVALNI PROSTOR	57,33 m ²
		86,70 m²
7	POKRIT VHOD	5,66 m ²
8	POKRITA TERASA	11,18 m ²
STANOVANJSKA POVRŠINA		86,70 m²
OBJEKT SKUPAJ		103,54 m²

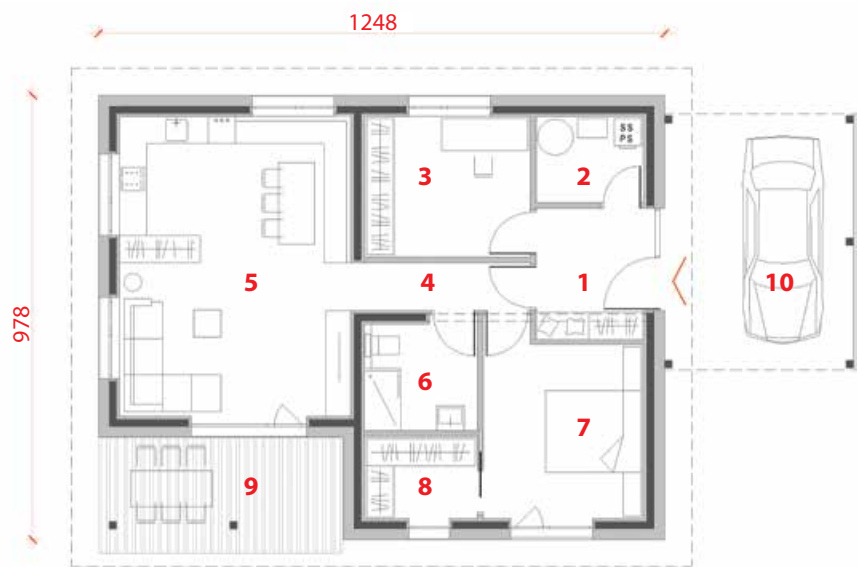


CLASSIC

Predstavlja spekter tradicionalnih arhitekturnih zasnov po smernicah nizkoenergijske gradnje hiš. Z odličnim konceptom ustvarimo varno in udobno okolje v skladu z individualnimi zahtevami in sodobnim življenjskim stilom uporabnikov. Tradicionalni pristop oblikovanja enodružinskih hiš, ki vodi k ustvarjanju kakovosti bivanja in povezanosti bivalnih prostorov z vrtom.



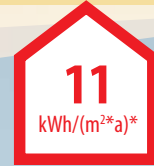
MAJHNA PRITLIČNA HIŠA, KI IMA VSE NUJNO POTREBNO ZA UDOBNO BIVANJE DVEH LJUDI.
Racionalno zasnovan, odprt bivalni del se odpira na pokrito teraso. Poleg tehničnega prostora, kopalnice in spalnice z garderobo, ima objekt znotraj toplotnega ovoja tudi manjšo hobi delavnico ali kabinet, kot prostor za posameznikov umik.



PRITLIČJE

1	VETROLOV	6,86 m ²
2	TEHNIKA	4,49 m ²
3	HOBİ SOBA	11,30 m ²
4	HODNIK	4,15 m ²
5	BIVALNI DEL	33,66 m ²
6	KOPALNICA	5,68 m ²
7	SPALNICA	14,19 m ²
8	GARDEROBA	4,48 m ²
		84,81 m²
9	POKRITA TERASA	12,05 m ²
10	NADSTREŠEK ZA AVTO	23,89 m ²
STANOVANJSKA POVRŠINA		84,81 m²
OBJEKT SKUPAJ		120,75 m²

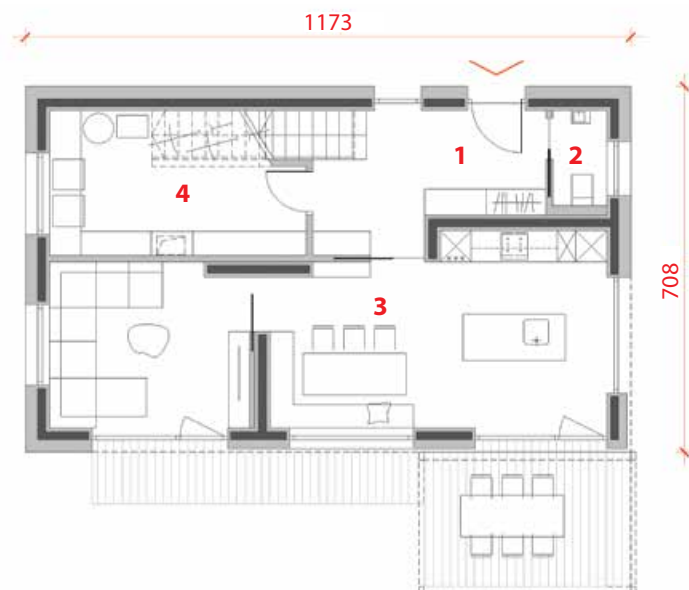




RATIONAL 123

HIŠA ZA MLADO, AKTIVNO ŠTIRI ČLANSKO DRUŽINO.

Osrednji del hiše predstavlja kuhinja z jedilnico, ki je bolj povezana z zunanjim prostorom kot z dnevno sobo. Le-ta pa ostaja intimen prostor z možnostjo predelitve in odklopom od družinskega vrveža. V nadstropju se nahajajo spalní prostori, streho nad njimi pa je možno izvesti v različnih naklonih in oblikah, ki dajo objektu individualen karakter.



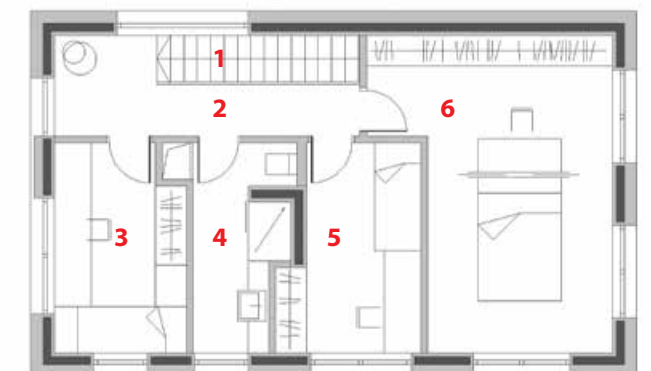
PRITLIČJE

1	VHOD	9,85 m ²
2	SANITARIJE	1,94 m ²
3	BIVALNI DEL	35,55 m ²
4	UTILITY IN TEHNIKA	12,93 m ²
		60,27 m²

NADSTROPJE

1	STOPNIŠČE	3,95 m ²
2	HODNIK	7,79 m ²
3	SOBA	9,87 m ²
4	KOPALNICA	6,73 m ²
5	SOBA	9,98 m ²
6	SPALNICA Z GARDEROBO	24,34 m ²
		62,66 m²

STANOVANJSKA POVRŠINA	122,93 m²
OBJEKT SKUPAJ	122,93 m²



* Letna potrebna toplota za ogrevanje stavbe po metodologiji PHPP z upoštevanjem klimatskih pogojev za Ljubljano in idealno orientacijo stavbe pri paketu PASIV.

10
kWh/(m²*a)*



HIŠA CLASSIC 127 NUDI SODOBEN IN ODPRT TLOORIS V KOMBINACIJI S KLASIČNIM ZUNANJIM IZGLEDOM.

Značaj hiše določa klasična dvokapnica z veliko frčado in izdatno osvetljenimi otroškimi sobami na južni strani, njeno srce pa je odprt in svetel bivalni del v pritličju. Hiša je v osnovi namenjena štiričlanski družini, zasnova pa nudi možnost razširitve s podkletitvijo.



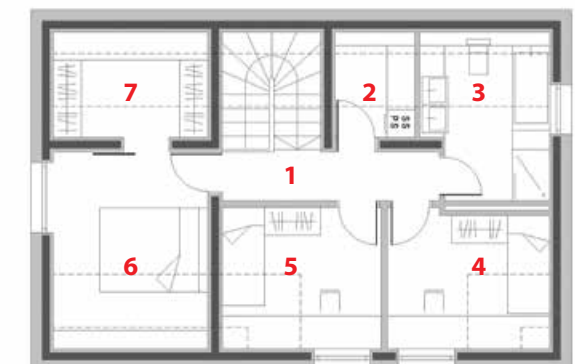
PRITLIČJE

1	VETROLOV	6,12 m ²
2	WC	1,68 m ²
3	TEHNIKA / SHRAMBA	5,39 m ²
4	KUHINJA	7,97 m ²
5	DNEVNA SOBA IN JEDILNICA	32,86 m ²
6	KABINET	7,42 m ²
7	SHRAMBA	2,45 m ²
		63,89 m²
8	POKRIT VHOD	8,00 m ²

MANSARDA

1	HODNIK IN STOPNIŠČE	10,21 m ²
2	UTILITY	3,32 m ²
3	KOPALNICA	8,44 m ²
4	SOBA	10,05 m ²
5	SOBA	10,22 m ²
6	SPALNICA	13,86 m ²
7	GARDEROBA	7,43 m ²
		63,53 m²

STANOVANJSKA POVRŠINA	127,42 m²
OBJEKT SKUPAJ	135,42 m²

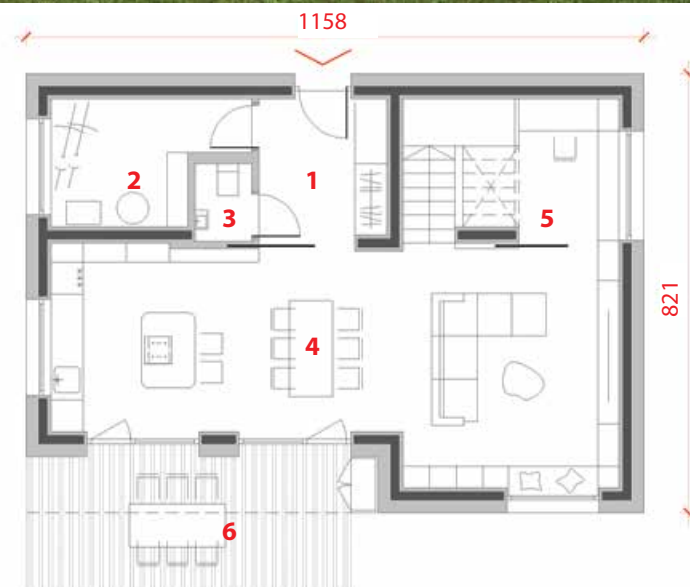


* Letna potrebna toplota za ogrevanje stavbe po metodologiji PHPP z upoštevanjem klimatskih pogojev za Ljubljano in idealno orientacijo stavbe pri paketu PASIV.

12
kWh/(m²*a)*



KOMPAKTNA RACIONALNA HIŠA, KATERE OSREDNJI DEL IN SRCE JE ENOTEN IN SVETEL BIVALNI PROSTOR Z NANJ NAVEZUJOČO SE DELOVNO NIŠO. Konzolni previs mansarde senči panoramska stekla in daje zavetje terasi. Mansardo in streho je možno izvesti v različnih oblikah (s strešnimi okni ali frčado), prav tako se lahko na različne načine organizira in orientira osrednji bivalni del, kar poudari individualnost vaše hiše.



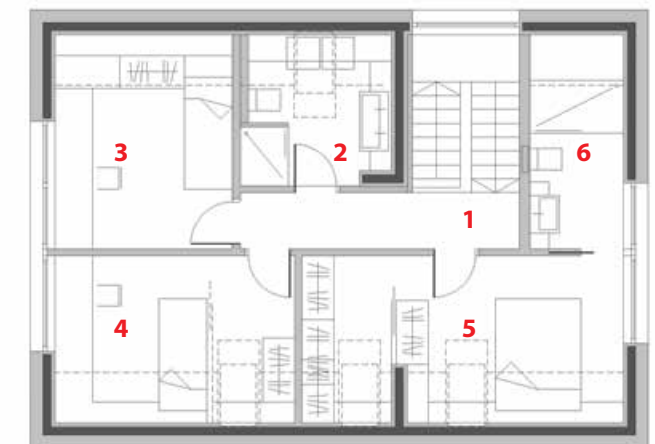
PRITLIČJE

1	VHOD	6,45 m ²
2	SHRAMBA / TEHNIKA	7,41 m ²
3	WC	1,50 m ²
4	BIVALNI PROSTOR	41,00 m ²
5	KABINET	6,15 m ²
	62,51 m²	
6	POKRIT DEL TERASE	6,90 m ²

MANSARDA

1	STOPNIŠČE IN HODNIK	11,65 m ²
2	KOPALNICA	7,50 m ²
3	SOBA	12,00 m ²
4	SOBA	14,09 m ²
5	SPALNICA Z GARDEROBO	18,23 m ²
6	KOPALNICA STARŠI	5,90 m ²
	69,41 m²	

STANOVANJSKA POVRŠINA	131,88 m²
OBJEKT SKUPAJ	138,78 m²



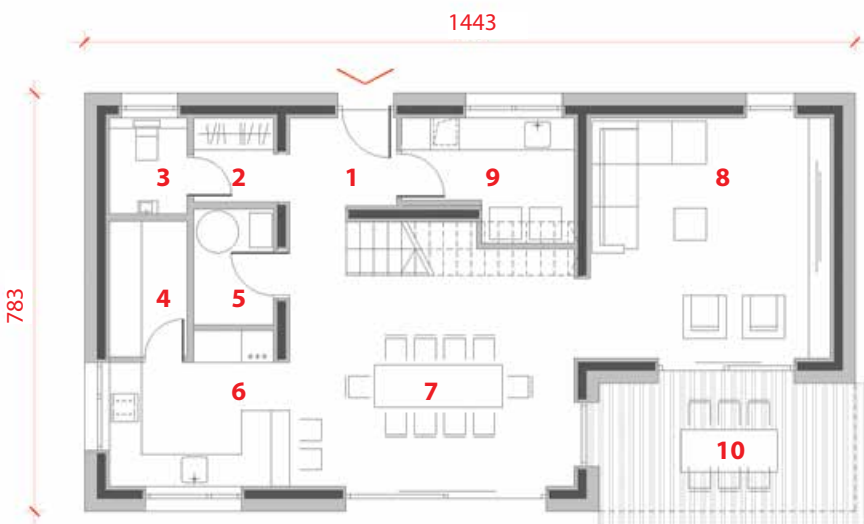
* Letna potrebna toplota za ogrevanje stavbe po metodologiji PHPP z upoštevanjem klimatskih pogojev za Ljubljano in idealno orientacijo stavbe pri paketu PASIV.

11
kWh/(m²*a)*



HIŠA ZA VELIKO DRUŽINO, saj se v nadstropju nahajajo štiri enakovredne otroške sobe ter ločen sklop spalnice, garderobe in kopalnice za starša. Pritličje je odprto in racionalno. Odprta kuhinja z ločeno shrambo, utility z jaškom za perilo, terasa, kateri streho daje volumen nadstropja, je le nekaj izmed atributov, ki iz sicer racionalno zasnovane hiše naredijo razkošno bivališče.

RATIONAL 153



PRITLIČJE

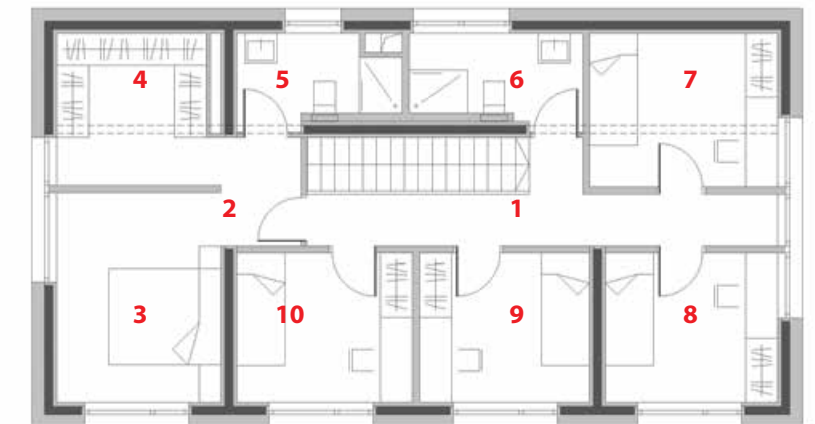
1	VHOD	3,61 m ²
2	GARDEROBA	2,35 m ²
3	WC	2,33 m ²
4	SHRAMBA	3,69 m ²
5	TEHNIKA	3,24 m ²
6	KUHINJA	3,74 m ²
7	JEDILNICA	23,70 m ²
8	DNEVNA SOBA	20,25 m ²
9	UTILITY	6,36 m ²
	SKUPAJ	69,27 m²
10	POKRITA TERASA	11,52 m ²

* Letna potrebna toplota za ogrevanje stavbe po metodologiji PHPP z upoštevanjem klimatskih pogojev za Ljubljano in idealno orientacijo stavbe pri paketu PASIV.

NADSTROPJE

1	HODNIK IN STOPNIŠČE	14,28 m ²
2	PREDPROSTOR	3,04 m ²
3	SPALNICA	12,07 m ²
4	GARDEROBA	7,97 m ²
5	KOPALNICA STARŠI	4,25 m ²
6	KOPALNICA	5,05 m ²
7	SOBA	10,10 m ²
8	SOBA	9,01 m ²
9	SOBA	8,88 m ²
10	SOBA	9,19 m ²
	SKUPAJ	83,84 m²

STANOVANJSKA POVRŠINA	153,11 m²
OBJEKT SKUPAJ	164,63 m²



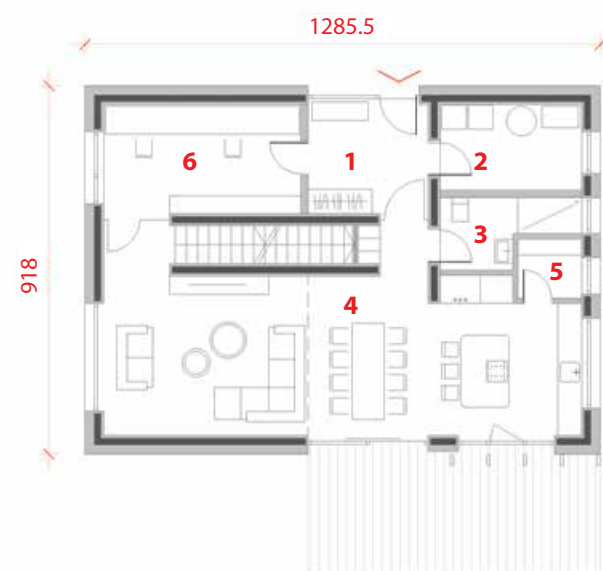
MODERN

Sodobna, tlorisno funkcionalna zasnova enodružinske nizkoenergijske hiše, ki zagotavlja koncept trajnostne kakovosti. Zlahka jo implementiramo v dano mikrolokacijo različnega urbanega okolja. Osnovno kakovost nadgrajujemo s specifičnimi potrebami uporabnikov in povezavo z zunanjim okoljem.



SVOBODA, DELO NA DOMU, ŠPORT, UMETNOST, ZABAVA.

Živeti življenje – to je moto mladih in mladih po srcu, ki si želijo biti drzni in živeti drugače. Prav njim je namenjena hiša MODERN 143, ki ponuja edinstven kolaž sodobnega bivanja. Hiša kot postojanka na poti okoli sveta, hiša kot fleksibilno delovno mesto, hiša kot galerija, hiša kot klub za druženje in še kaj. Prepričani smo, da vas ne bo pustila ravnodušne in ji boste znali najti svoj pravi pomen. Nedvomno pa bo ukradla tudi marsikateri pogled vaših sosedov in mimoidočih. Hiša brez posegov v nosilno konstrukcijo in zunanji plašč omogoča različne notranje ureditve. Stopnice so postavljene tako, da v vseh variantah hiše omogočajo izvedbo kleti.



PRITLIČJE

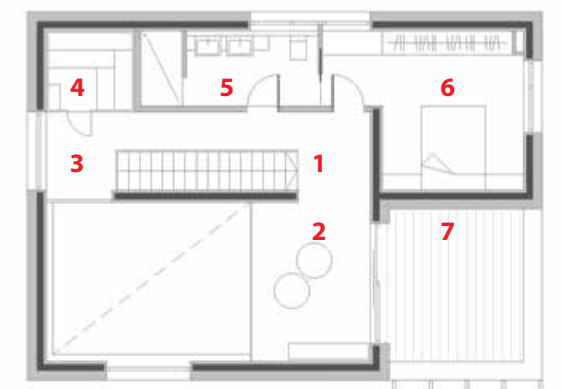
1	VETROLOV	8,17 m ²
2	UTILITY	7,55 m ²
3	WC	4,83 m ²
4	BIVALNI DEL	50,18 m ²
5	SHRAMBA	2,33 m ²
6	DELOVNI PROSTOR	13,42 m ²
		86,48 m²

NADSTROPJE

1	HODNIK IN STOPNIŠČE	12,58 m ²
2	GALERIJA	11,72 m ²
3	JOGA	3,71 m ²
4	SAVNA	4,47 m ²
5	KOPALNICA	7,80 m ²
6	SPALNICA	16,65 m ²
		56,93 m²

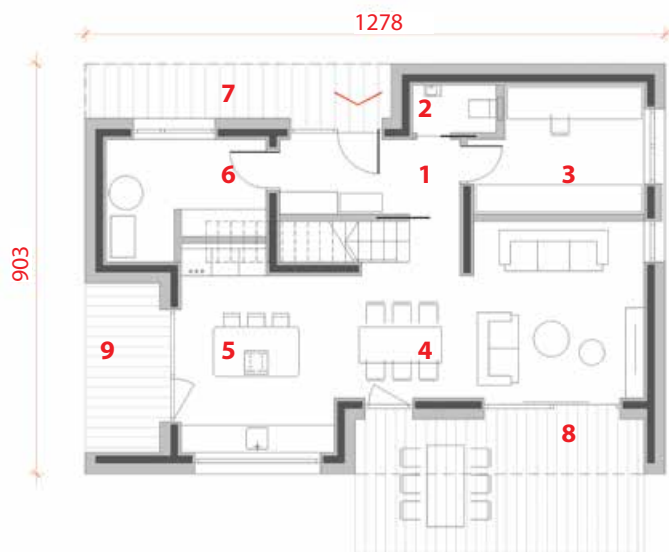
7 ODKRITA TERASA 12,80 m²

STANOVANJSKA POVRŠINA 143,41 m²
OBJEKT SKUPAJ 156,21 m²





Hiša na dobrih 140 m² neto bivalne površine ponuja vse, kar potrebuje sodobna družina. **FUNKCIONALEN TLOORIS, ENERGETSKO UČINKOVITOST IN PREPOZNAVEN DIZAJN, KI PRITEGNE POZORNOST.** Na željo naročnika je hiši mogoče dodati nadstrešek za avtomobile, ki nudi vse potrebno udobje tudi vašemu jeklenemu konjičku. Hiša MODERN 147 predstavlja dom, kamor se bodo vsi njeni prebivalci vedno z veseljem vračali.



PRITLIČJE

1	VHOD	6,56 m ²
2	WC	1,93 m ²
3	KABINET	10,01 m ²
4	BIVALNI DEL	27,16 m ²
5	KUHINJA	14,62 m ²
6	SHRAMBA IN TEHNIKA	8,28 m ²
		68,56 m²
7	NADSTREŠEN VHOD	8,10 m ²
8	TERASA 1 (NADKRITI DEL)	7,63 m ²
9	TERASA 2	6,16 m ²

NADSTROPJE

1	HODNIK S STOPNIŠČEM	14,87 m ²
2	SOBA	14,92 m ²
3	SOBA	14,92 m ²
4	SPALNICA	13,78 m ²
5	GARDEROBA	4,50 m ²
6	KOPALNICA STARŠI	6,36 m ²
7	KOPALNICA	6,18 m ²
8	UTILITY	3,24 m ²
		78,77 m²
9	NADKRITA TERASA	7,90 m ²
STANOVANJSKA POVRŠINA		147,33 m²
OBJEKT SKUPAJ		177,12 m²

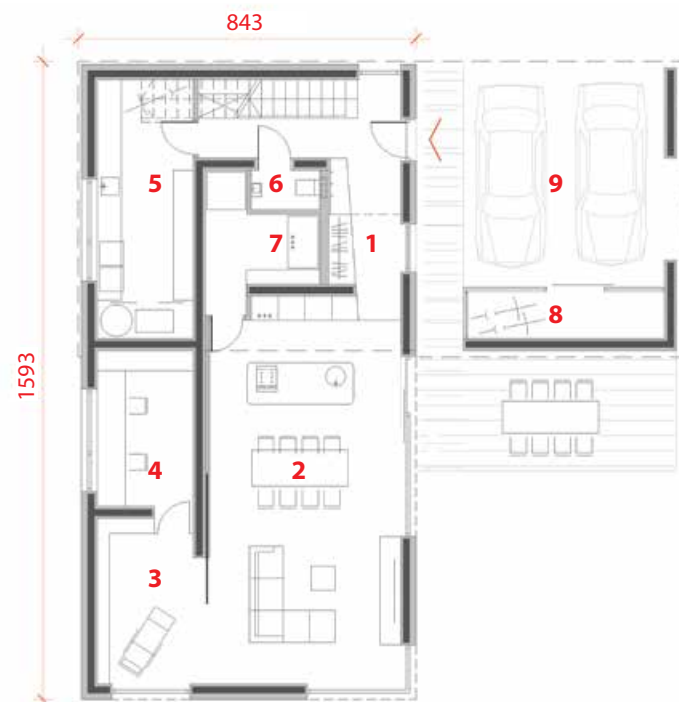


10
kWh/(m²*a)*



MODERN 186 D

LUKSUZNA HIŠA ZA ŠTIRI ČLANSKO DRUŽINO, ki s prekrivajočima volumnoma tvori in oblikuje kvalitetne in uporabne zunanje površine. V varno zavetje umeščena terasa, nadkrita parkirna prostora in razgleden prostor za razvajanje na ravni strehi so nekateri izmed njih.



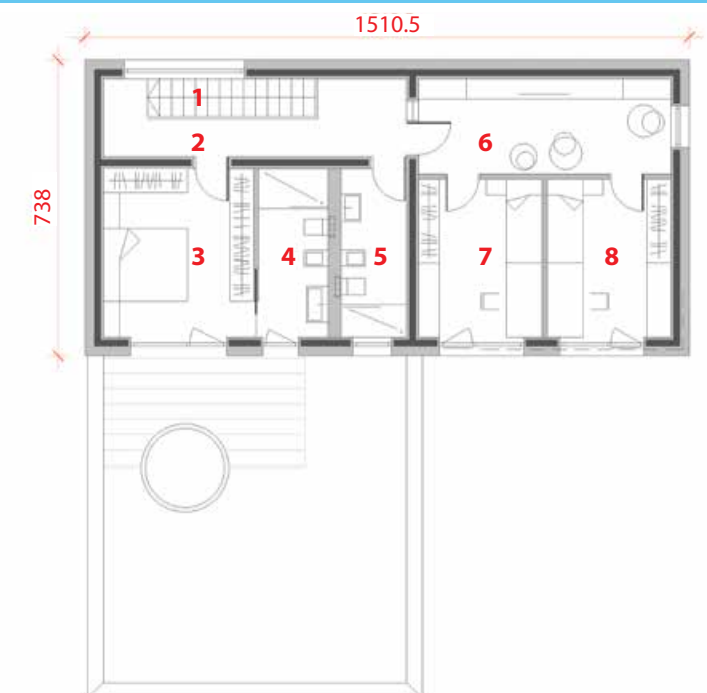
PRITLIČJE

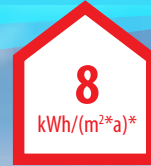
1	VHOD IN HODNIK	12,72 m ²
2	BIVALNI PROSTOR	44,93 m ²
3	KNJIŽNICA	9,90 m ²
4	KABINET	9,36 m ²
5	UTILITY IN TEHNIKA	15,48 m ²
6	SANITARIJE	1,70 m ²
7	SHRAMBA	6,97 m ²
		101,06 m²
8	ZUNANJA SHRAMBA	5,79 m ²
9	POKRITI PARKIRNI MESTI IN VHOD	36,15 m ²

* Letna potrebna toplota za ogrevanje stavbe po metodologiji PHPP z upoštevanjem klimatskih pogojev za Ljubljano in idealno orientacijo stavbe pri paketu PASIV.

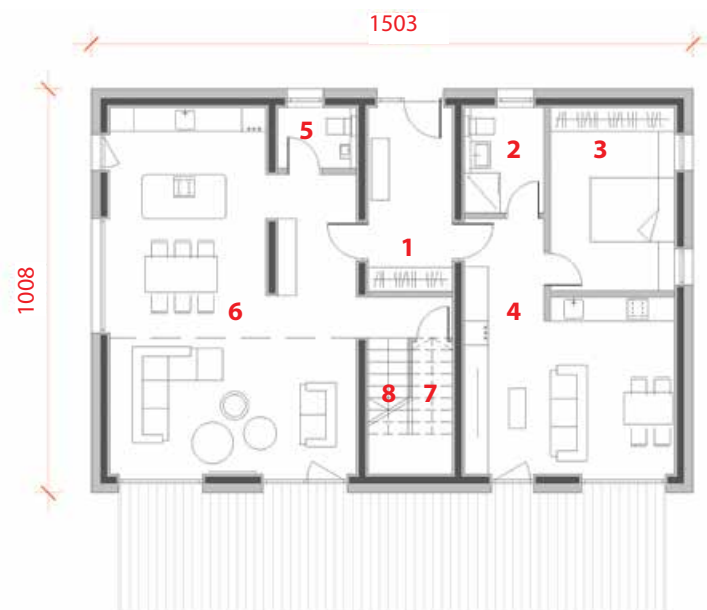
NADSTROPJE

1	STOPNIŠČE	5,13 m ²
2	HODNIK	10,78 m ²
3	SPALNICA	15,78 m ²
4	KOPALNICA STARŠI	7,34 m ²
5	KOPALNICA	6,87 m ²
6	SKUPNA SOBA	14,98 m ²
7	SOBA	12,15 m ²
8	SOBA	12,15 m ²
		85,18 m²
STANOVANJSKA POVRŠINA		186,24 m²
OBJEKT SKUPAJ		228,18 m²





ŽIVETI NA SVOJEM JE ŽELJA VSAKEGA MLADEGA PARA. V današnjih časih je z ekonomskega vidika to za marsikoga neizvedljivo. Na drugi strani živijo starejši pari v prevelikih hišah in stanovanjih, ki jih zaradi visokih stroškov, le s težavo vzdržujejo. Hiša MODERN 213 ponuja enkratno rešitev za obe generaciji. Vsak na svojem, pa vendar dovolj blizu, da si drug drugemu lahko v trenutku priskočijo na pomoč. Sodobne raziskave na novo odkrivajo vse prednosti medgeneracijskega sobivanja, ki tako zopet postaja »IN«.



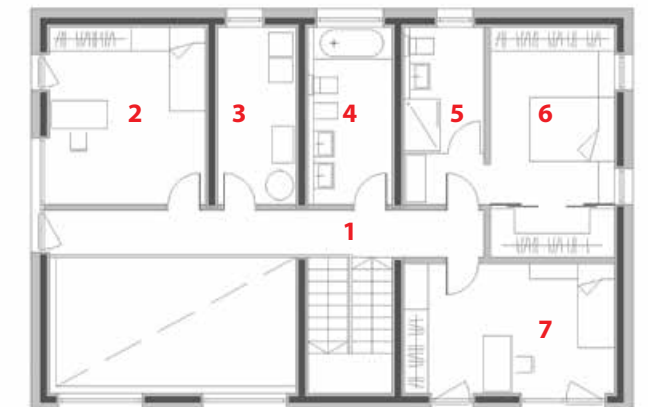
PRITLIČJE

1	SKUPNI VHOD	9,61 m ²
2	APARTMA - KOPALNICA	5,00 m ²
3	APARTMA - SPALNICA	14,18 m ²
4	APARTMA - BIVALNI DEL	27,04 m ²
5	WC	2,73 m ²
6	BIVALNI DEL	51,94 m ²
7	SHRAMBA	2,30 m ²
8	STOPNIŠČE	2,30 m ²
		122,06 m²

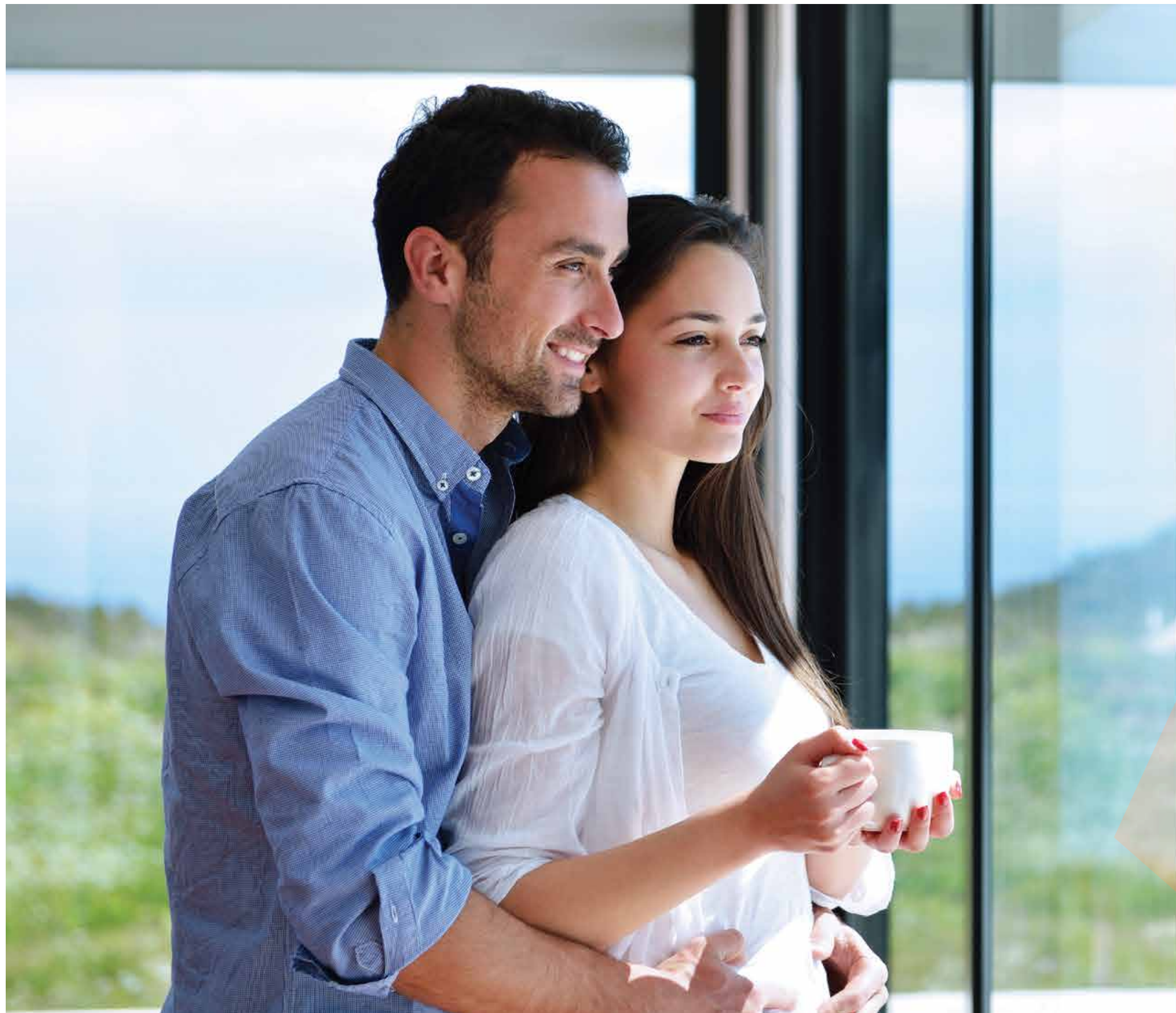
NADSTROPJE

1	HODNIK	12,75 m ²
2	SOBA	17,26 m ²
3	UTILITI IN TEHNIKA	8,63 m ²
4	KOPALNICA	8,63 m ²
5	KOPALNICA STARŠI	5,95 m ²
6	SPALNICA Z GARDEROBO	20,43 m ²
7	SOBA	17,06 m ²
		90,71 m²

STANOVANJSKA POVRŠINA	212,77 m²
OBJEKT SKUPAJ	212,77 m²



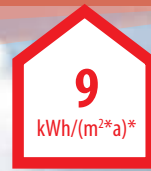
* Letna potrebna toplota za ogrevanje stavbe po metodologiji PHPP z upoštevanjem klimatskih pogojev za Ljubljano in idealno orientacijo stavbe pri paketu PASIV.



ARH+

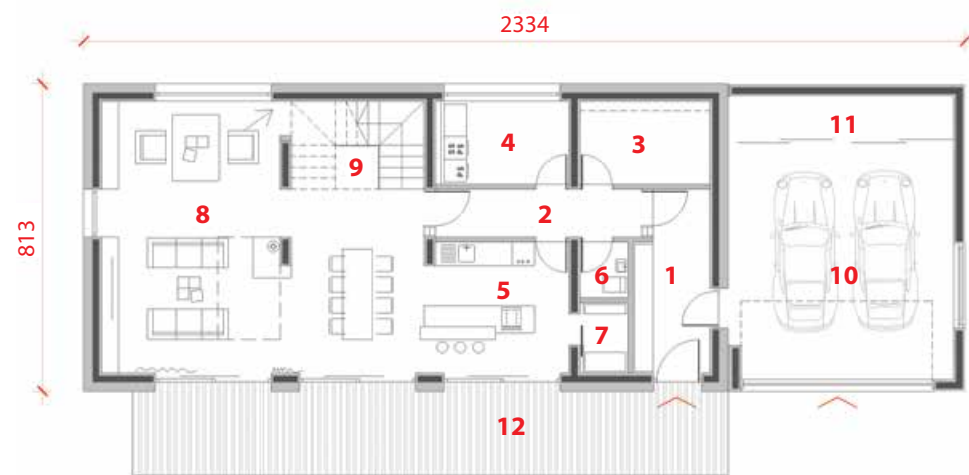
Urbana, prostorna arhitektura, ki ustreza sodobnemu načinu življenja. Nadstandardne rešitve in dovršeni detajli združujejo komponente visoke stopnje bivalnega okolja presežkov. Pri projektiranju smo želeli zajeti nov koncept, da bi ustvarili sanjski dom v tehnološko in oblikovno dovršeni energijsko varčni hiši.





ZASNOVA HIŠE TEMELJI NA VZDOLŽNI ORIENTACIJI TLOORISA IN VOLUMNOV, KI SO NALOŽENI EDEN NA DRUGEGA.

Pritlični volumen je podolgovat, glavni vhod ga jasno loči na bivalni del in garažo. Na pritlični volumen je konzolno postavljen nadstropni volumen, ki je krajši, a širši. Nad teraso v pritličju se ustvari konzolni nadstrešek, ki služi kot zaščita pred dežjem in močnim poletnim soncem. Hiši daje svojevrsten karakter in poudarja prostorsko delitev na bivalni del v pritličju in spalni v nadstropju. Velike okenske odprtine nudijo prostorom kvalitetno svetlobo, drsne panoramske stene pa omogočajo, da se dnevni prostori odpirajo na teraso. Možnost izvedbe galerije dnevne prostore razširi še v vertikalni dimenziji in jim daje poseben karakter.

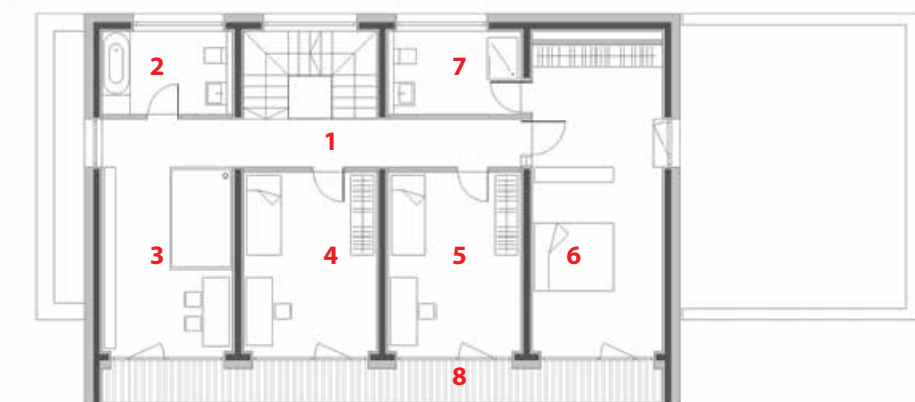


PRITLIČJE

1	VETROLOV	9,24 m ²
2	HODNIK	6,97 m ²
3	TEHNIČNI PROSTOR	7,58 m ²
4	UTILITY	7,71 m ²
5	KUHINJA	13,10 m ²
6	SANITARIJE	1,88 m ²
7	SHRAMBA	2,18 m ²
8	BIVALNI PROSTOR	52,43 m ²
9	STOPNIŠČE	8,20 m ²
		109,29 m²
10	GARAŽA	37,30 m ²
11	SHRAMBA	7,26 m ²
12	POKRITA TERASA IN VHOD	35,58 m ²

NADSTROPJE

1	HODNIK	14,15 m ²
2	OTROŠKA KOPALNICA	7,26 m ²
3	DELOVNI PROSTOR	12,36 m ²
4	SOBA	16,75 m ²
5	SOBA	16,75 m ²
6	SPALNICA	28 m ²
7	KOPALNICA	7,42 m ²
		102,69 m²
8	LOŽA	13,58 m ²
STANOVANJSKA POVRŠINA		211,98 m²
OBJEKT SKUPAJ		305,70 m²



* Letna potrebna toplota za ogrevanje stavbe po metodologiji PHPP z upoštevanjem klimatskih pogojev za Ljubljano in idealno orientacijo stavbe pri paketu PASIV.

Sodelovati z nami

Za vas smo pripravili celotno ponudbo od prvega koraka do »ključa v roke«. Z individualnim pristopom bomo z vami razvili projekt v skladu z vašim življenjskim slogom, željami in potrebami. Naš tim strokovnjakov vam bo nudil celotno podporo s strokovnim svetovanjem, projektiranjem, izvedbo in nasvetom pri pridobivanju finančnih sredstev. JUBHome hiša je dom po vaši meri.

Ideja

Razmišljanju o vaši novi hiši se lahko posvetite takoj, ko imate izbrano zazidljivo parcelo in poznate njene prostorske omejitve in pogoje pozidave. Ponujamo vam katalog naših tipskih hiš, pomoč pri izboru arhitekta ali pa povsem individualen pristop že od samega začetka.

Dokumentacija

Sledi idejna zasnova vaše nove hiše ter izdelava projekta za gradbeno dovoljenje (PGD), temu pa sledi projekt za izvedbo (PZI). Svetujemo vam, da projektu posvetite dovolj časa in energije, saj se v tej fazi da odločilno vplivati na kvaliteten končni rezultat. Projekt za izvedbo s popisom del je osnova za pridobitev natančne ponudbe za izgradnjo hiše na ključ.

Financiranje

Gradnja nizko energijskih in pasivnih hiš je naložba za prihodnost. V sodelovanju z NLB d.d. kupcem hiš JUBHome nudimo vso podporo pri financiranju gradnje. Mobilna ekipa posebej usposobljenih bančnih svetovalcev vam je na voljo skozi celoten proces: od začetnih informacij in izračunov do najema kredita in urejanja zavarovanj. V JUBHome pa vam pripravimo tudi vso dokumentacijo in vas vodimo skozi postopek pridobitve nepovratne finančne spodbude s strani Eko sklada.

Gradnja

Gradnja objekta poteka v fazah, pri čemer se JUBHome prilagodi vašim željam glede obsega gradnje. Vsekakor predlagamo odločitev za čim bolj finalizirano gradnjo. Tako si prihranite marsikatero skrb za kakovostno izvedbo in usklajevanje s podizvajalci.

Vselitev

V primeru gradnje na ključ je vaša edina skrb izbor in namestitev notranje opreme ter vselitev. Z veseljem vam svetujemo pri opremljanju vašega novega doma ali pa vas povežemo z oblikovalci notranje opreme.

Vzdrževanje

Po izgradnji hiše vam nudimo redno vzdrževanje vgrajenih naprav. Pripravljamo tudi različne pakete za brezskrbno bivanje, ki bodo vključevali hitro odzivna intervencijska popravila hiše.



Informativni izračuni kreditov

Zakaj se splača v banko?

Kredit ni nekaj, kar bi človek vzel vsak dan. Pomembno je, da kredit vzamete pri banki, ki ne bo poskrbela le za kreditiranje glede na želje, ampak bo za vas skrbela skozi celoten proces najema kredita.

To je še pomembnejše pri najemu stanovanjskega kredita, ki je ena od največjih življenjskih finančnih odločitev. Kreditorejmalci so ravno zaradi tega zelo cenovno občutljivi in radi primerjajo vse stroške in obrestne mere. Pri tem si pomagajo z informativnimi izračuni na spletu, ob čemer se velikokrat ne zavedajo pomembnega dejstva. **Informativni izračuni na spletnih straneh so informativne narave** in končni znesek kredita, mesečni obrok in obrestna mera lahko precej odstopajo od prvotnega izračuna na spletu.

Informativni izračun na spletu le kot prva informacija

Upoštevajte, da informativni izračun kredita na spletu temelji na splošni ponudbi, zato ga **uporabite le kot prvo informacijo, ko razmišljate, koliko se lahko zadolžite**. Smiselno določite mesečni obrok kredita, da vaš življenjski standard ne bo ogrožen. Z informativnim izračunom na spletu ocenite, koliko kredita bi s takim obrokom lahko dobili, da boste vedeli, **kakšno hišo si lahko privoščite**. Nato pa pri strokovnjaku za kredite v banki pridobite ponudbo, ki bo prilagojena prav vam.

Morda v banki dobite nižjo obrestno mero

Informativni izračuni na spletnih straneh ne morejo upoštevati poslovnega sodelovanja z vsako posamezno stranko. Ponudba za vsakega posameznika je odvisna od več dejavnikov, kot so prilivi, stanje obstoječih dolgov, starost, zavarovanja ipd. Obisk banke se marsikomu zdi odveč, zato se mnogi raje odločijo za primerjavo izračunov na spletu. A pot v banko se vam splača.

Strokovnjak za kredite v banki bo pripravil **informativni izračun kredita posebej za vas**, glede na vaše finančno stanje in pogoje najema kredita. To ne pomeni samo, da morda dobite nižjo obrestno mero, ampak da se boste lahko odločili za kredit, ki je najbolj primeren za vaš cilj, proračun in finančne navade. Ker pa je nakup hiše velika finančna odločitev za vsakogar, **bo bančnik za vas skrbel skozi celoten proces**: od začetnih informacij in kreditnih izračunov do najema kredita in urejanja zavarovanj.

Banka pride tudi k vam

Da boste izbrali pravo ponudbo, vam ni treba priti v banko, saj **lahko banka pride k vam**. Naročite mobilnega **bančnega svetovalca**, ki bo brezplačno prišel k vam na dom, v službo oz. kamor koli želite. Naročite ga lahko po telefonu št. **080 1002** ali na spletni strani **www.nlb.si/hise**.



Arhitekturni biroji



Projektivni oddelek podjetja JUBHome združuje licencirane strokovnjake različnih področij: arhitekture, notranjega designa, strojnega in konstrukcijskega projektiranja. Verjamemo namreč, da je za sodobne, energijsko učinkovite hiše potrebno združevanje različnih znanj in interdisciplinarni pristop k projektiranju in izvedbi ter da je lastna projektiva za JUBHome hiše dodana vrednost.



Studio Agregat

Arhitekturni Studio Agregat iz Ljubljane vodita mlada arhitekta Barbara Škraba in Tine Brinc. Ustvarjata ambiente dobrega počutja, saj verjameta, da je arhitektura pomemben sestavni del doživetij, izkušenj in vsakodnevnih zgodb. Ker je vsaka zgodba edinstvena, snujeta prostore, ki se vedno znova prilagajajo, rastejo in preoblikujejo glede na potrebe in želje.

ravnikar | potokar arhitekturni biro d.o.o.

Podjetje Ravnikar Potokar arhitekturni biro d.o.o. sta ustanovila arhitekta Vojteh Ravnikar in Robert Potokar leta 2003. Od leta 2010 vodi arhitekturni biro arhitekt Robert Potokar. Ukvarjajo se s projektiranjem arhitekture, vse od oblikovanja zunanosti in notranosti do urbanizma. Med različnimi arhitekturnimi projekti izdelujejo tudi projekte za enodružinske hiše, vse od začetne konceptualne ideje do notranje opreme. Arhitekturni biro Ravnikar Potokar, oziroma arhitekt Robert Potokar je skupaj s soavtorji dobil za svoja izvedena dela v zadnjih letih več nagrad, med njimi mednarodno priznanje Piranesi leta 1996 in 1998, mednarodno nagrado Piranesi 2003, nagrado ZAPS Zlati svinčnik leta 2007, 2008, 2015 ter nagrado za Naj leseno gradnjo 2016.



2amv - arhitekti.com

2amv predstavljata dva mlada arhitekta, ki se lotita vseh izzivov. Iščeta načine, kako združiti lokalno tradicijo gradnje in nove tehnologije. Pri projektiranju uporabljata najsodobnejša 3D orodja, ki omogočajo realno predstavitev vseh lastnosti objekta še pred izvedbo. Njun cilj so zanimivi projekti, ki sledijo evropskim trendom, so varčni in hkrati povzemajo kvalitetna spoznanja, nastala skozi preteklost, z vizijo razvoja v prihodnosti.



Gartner Lifecycle Architecture

Gartner arhitekti so uigrana ekipa, ki že več kot deset let ustvarja kakovostno arhitekturo. Vsak član prispeva nekaj posebnega, s skupnimi močmi pa so izpeljali že marsikateri zahteven projekt. Delovanje in razvoj biroja temelji na prizadevanju za kvalitetno, trajnostno arhitekturo, ki poleg energetske učinkovitosti enakovredno obravnava tudi ostale ekološke, ekonomske in sociokulturne parametre. Gartner arhitekti so prepričani, da lahko v simbiozi trajnostnega načrtovanja in sodobne tehnologije najdejo prave rešitve za izzive, ki so pred njimi.

Pasivna, skoraj nič-energijska, plus energijska hiša?

Gradnja pasivnih, skoraj nič-energijskih (sNES) in plus energijskih hiš ni zgolj prihodnost, temveč sedanost, saj ob višanju stroškov obratovanja in vzdrževanja le taka hiša pomeni varno naložbo in ozaveščeno ravnanje z mislijo na ohranitev planeta za prihodnje generacije. Take hiše zahtevajo več znanja in celosten pristop k projektiranju in gradnji, se pa v javnosti še vedno pojavljajo vprašanja, kaj sploh ti izrazi pomenijo.

Kaj je pasivna hiša?

Standard pasivne hiše, mednarodno sprejet na podlagi metodologije Passivhausa inštituta iz Nemčije, določa raven udobja, energijske učinkovitosti ter delež rabe energije iz obnovljivih virov. Podrobneje standard definira največje dopustne toplotne prehodnosti elementov ovoja stavbe, raven zrakotesnosti, odsotnost toplotnih mostov, največjo dovoljeno rabo primarne energije ter letno potrebno toploto za ogrevanje stavbe, ki mora biti po metodologiji manjša ali enaka 15 kWh/(m²a). Poleg klasične pasivne hiše sta po novem dodana še dodatna razreda – PLUS in PREMIUM. Objekti se v te razrede razvrščajo na osnovi porabe in proizvodnje obnovljive primarne energije.

Uporaba kvalitetnih konstrukcijskih sklopov, stavbnega pohištva in prezračevanja z rekuperacijo nam še ne zagotavlja, da bo zgrajena hiša res dosegala pasivni standard. Poleg tega so bistvenega vpliva na nivo varčnosti dobra arhitekturna zasnova (kompakten volumen), orientacija objekta (velike steklene površine orientiramo proti jugu) ter lastnosti parcele (npr. osončenost). Zmotno je mišljenje, da se pri pasivni hiši, ki ima vgrajen sistem prezračevanja z rekuperacijo, ne sme odpirati oken.

Po ocenah je bilo do leta 2012 v Evropi v standardu pasivne hiše zgrajenih že več kot 65.000 objektov.

Kaj pomeni kratica sNES?

Skoraj nič-energijska stavba, kot jo definira Energetski zakon (EZ-1), je stavba z zelo visoko energetsko učinkovitostjo oziroma zelo majhno količino potrebne energije za delovanje, pri čemer je potrebna energija v veliki meri proizvedena iz obnovljivih virov na kraju samem ali v bližini. V angleščini tako stavbo imenujemo NZEB – Nearly Zero Energy Building, obravnava pa jo prenovljena evropska direktiva EPBD. Letna potrebna toplota za ogrevanje stavbe mora biti pri določenih lastnostih hiše manjša ali enaka 25 kWh/(m²a), kar je manj strog kriterij kot za pasivno hišo. Povedano enostavneje gre za energijsko zelo učinkovito stavbo, ki mora vsaj polovico potreb po energiji pokriti z izkoriščanjem obnovljivih virov. Po letu 2018 morajo biti take vse nove stavbe, ki jih uporablja javni sektor, po letu 2020 pa vse nove stavbe.

Kaj je plus energijska hiša?

Plus energijska hiša je hiša, ki proizvede več energije kot je porabi. To najlažje dosežemo z uporabo sončne elektrarne na strehi objekta. Proizvedena energija se uporablja za obratovanje sistemov na objektu kot so toplotna črpalka, razsvetljava in polnjenje baterij električnega avtomobila. Presežek proizvedene energije se oddaja v javno elektroenergetsko omrežje.

